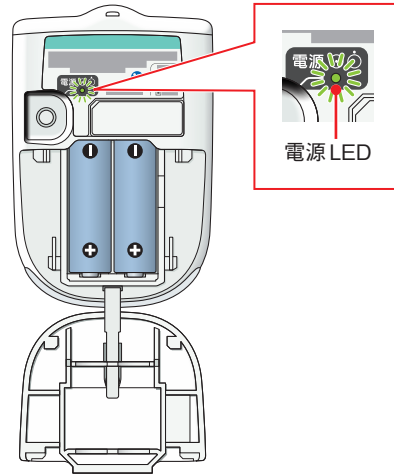


# ソフトウェアバージョンの確認方法

- 1 送信機の電源をオンにします。

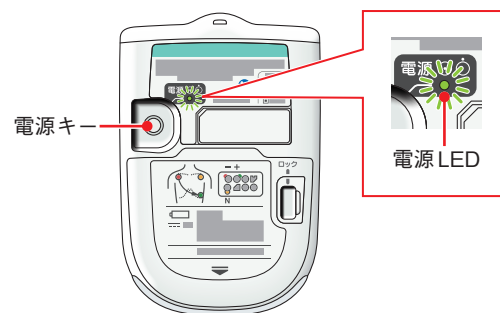
## 電池がセットされていない場合

送信機に単3形電池(2本)をセットします。電池をセットすると、電子音が「ピーピーピー」と3回鳴り、電源LEDが緑色に点灯します。



## すでに電池がセットされている場合

送信機背面の電源キーを長押しします。電子音が「ピーピーピー」と3回鳴り、電源LEDが緑色に点灯します。



- 2 画面表示部の起動画面に表示されるソフトウェアバージョンを確認します。

